

**Tous
vélo
actifs!**

Tous Vélo-Actifs

Mobilité durable : un outil pour recruter



Cellule Mobilité de l'Union Wallonne des Entreprises

02/06/2023



Constat

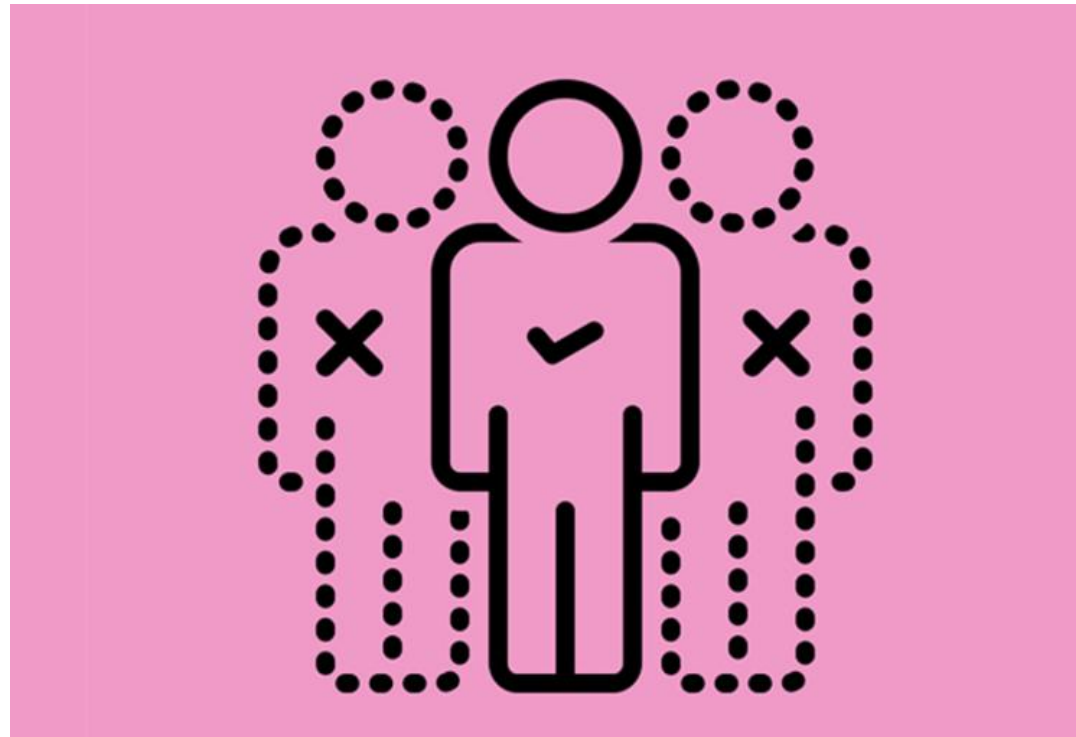


Où en est-on aujourd'hui ?



Pénurie du personnel

- ▶ Pénurie critique de personnel dans 80% des organisations de santé
 - ▶ Source : Liantis, 2022

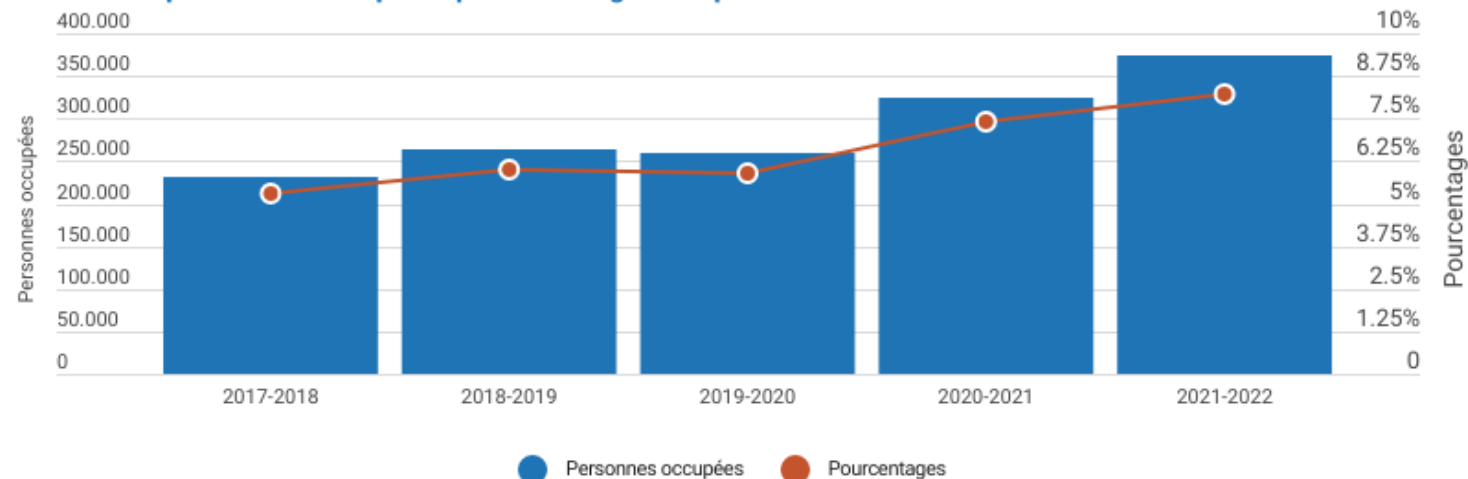


Source : <https://www.lespecialiste.be/fr/actualites/penurie-critique-de-personnel-dans-80-des-organisations-de-sante.html>



Les gens bougent de plus en plus

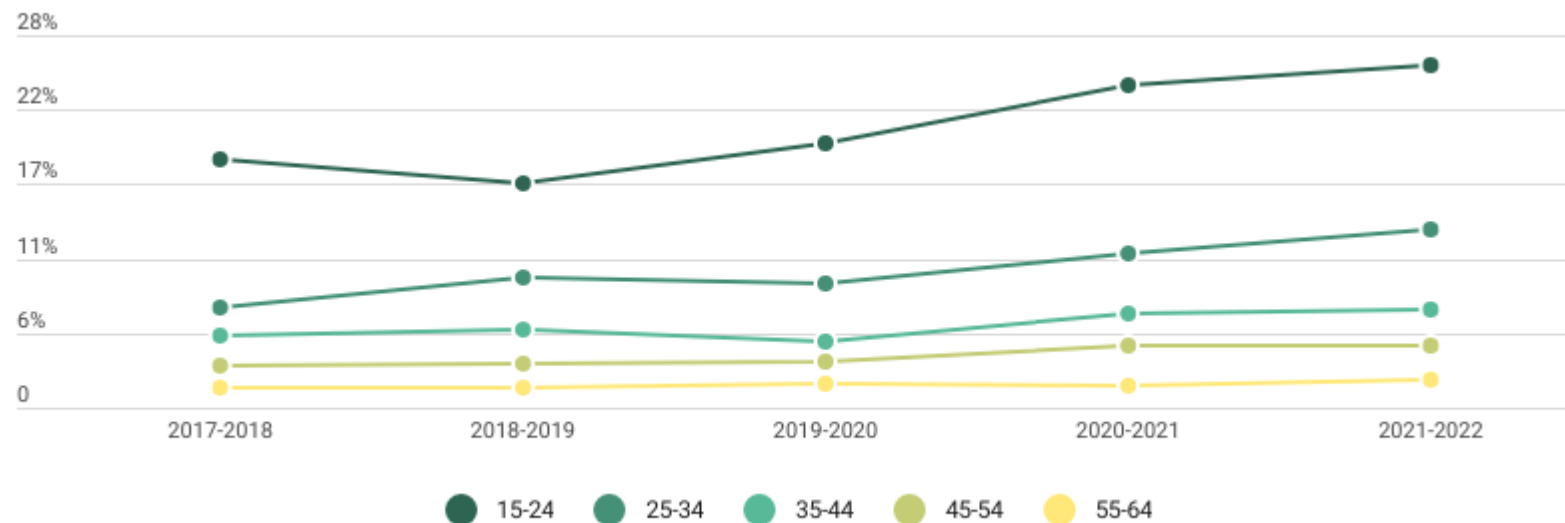
Nombre de personnes occupées qui ont changé d'emploi



Download data

Source : Enquête sur les forces de travail - Matrice de transition, Statbel

% de personnes occupées qui ont changé d'emploi selon l'âge



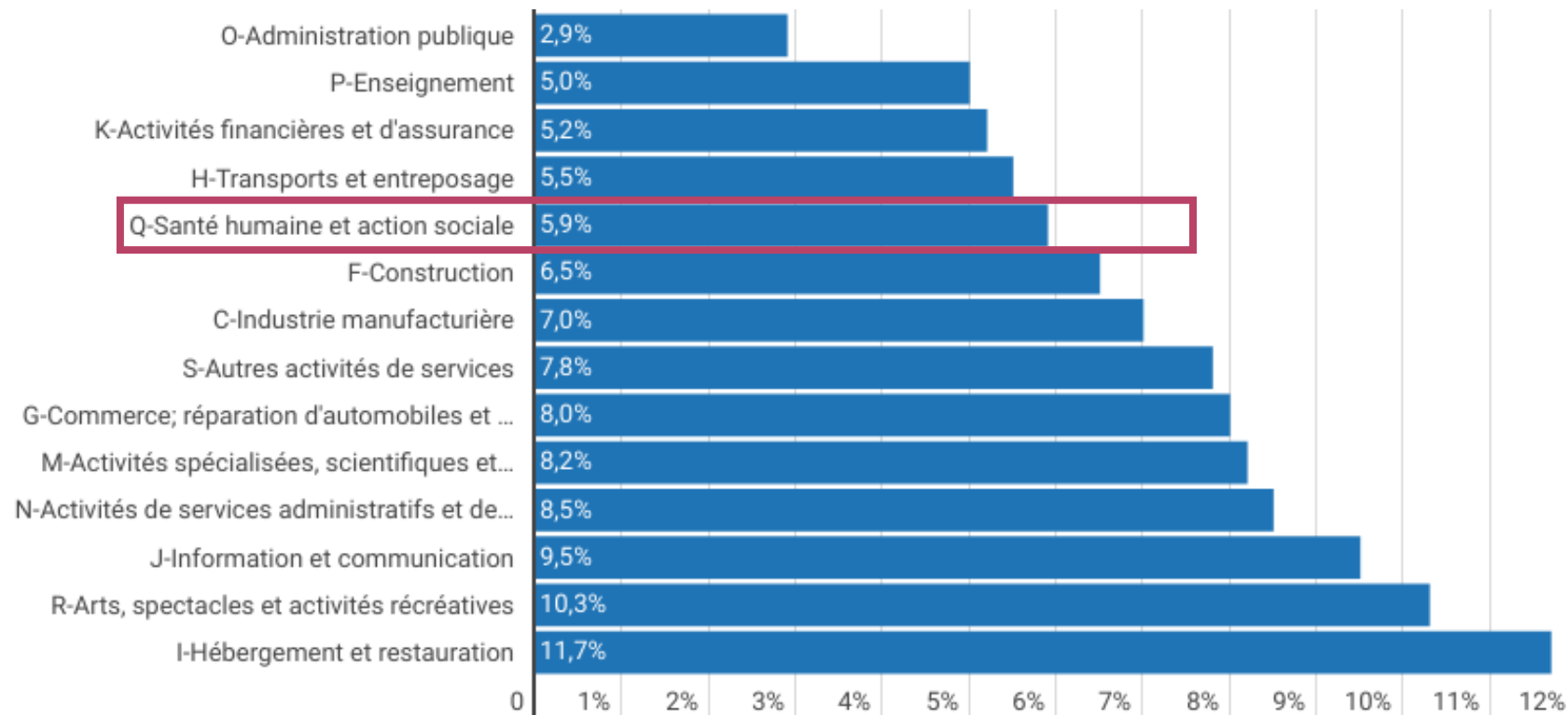
Download data





Les gens bougent de plus en plus

► Pourcentage de personnes ayant changé d'emploi par secteur



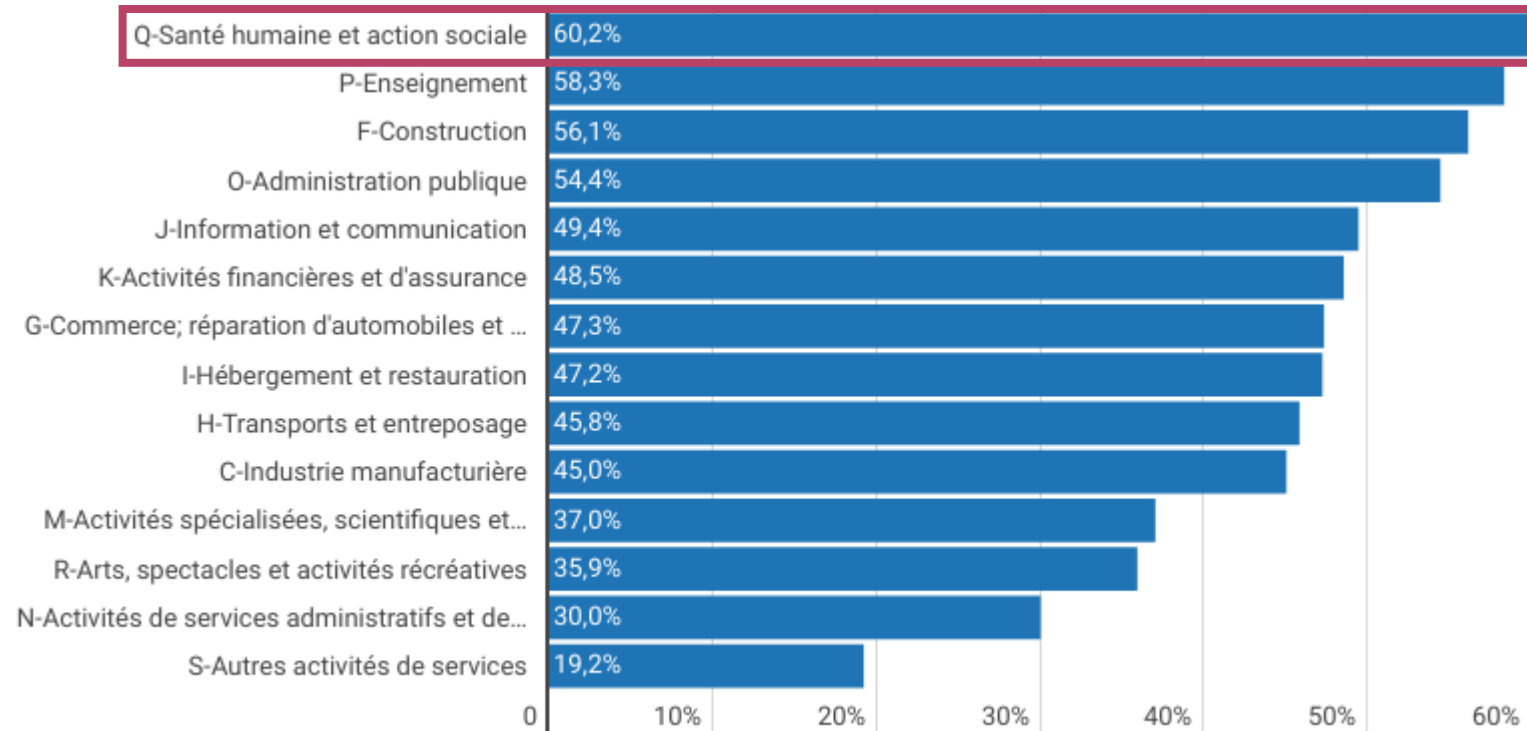
⬇ Download data

Source : Enquête sur les forces de travail – Matrice de transition, Statbel



Les gens bougent de plus en plus

- Pourcentage des personnes occupées qui ont changé d'emploi dans le même secteur



 Download data

Source : Enquête sur les forces de travail – Matrice de transition, Statbel

Constat mobilité



Où en est-on aujourd'hui ?



Habiter loin, un risque

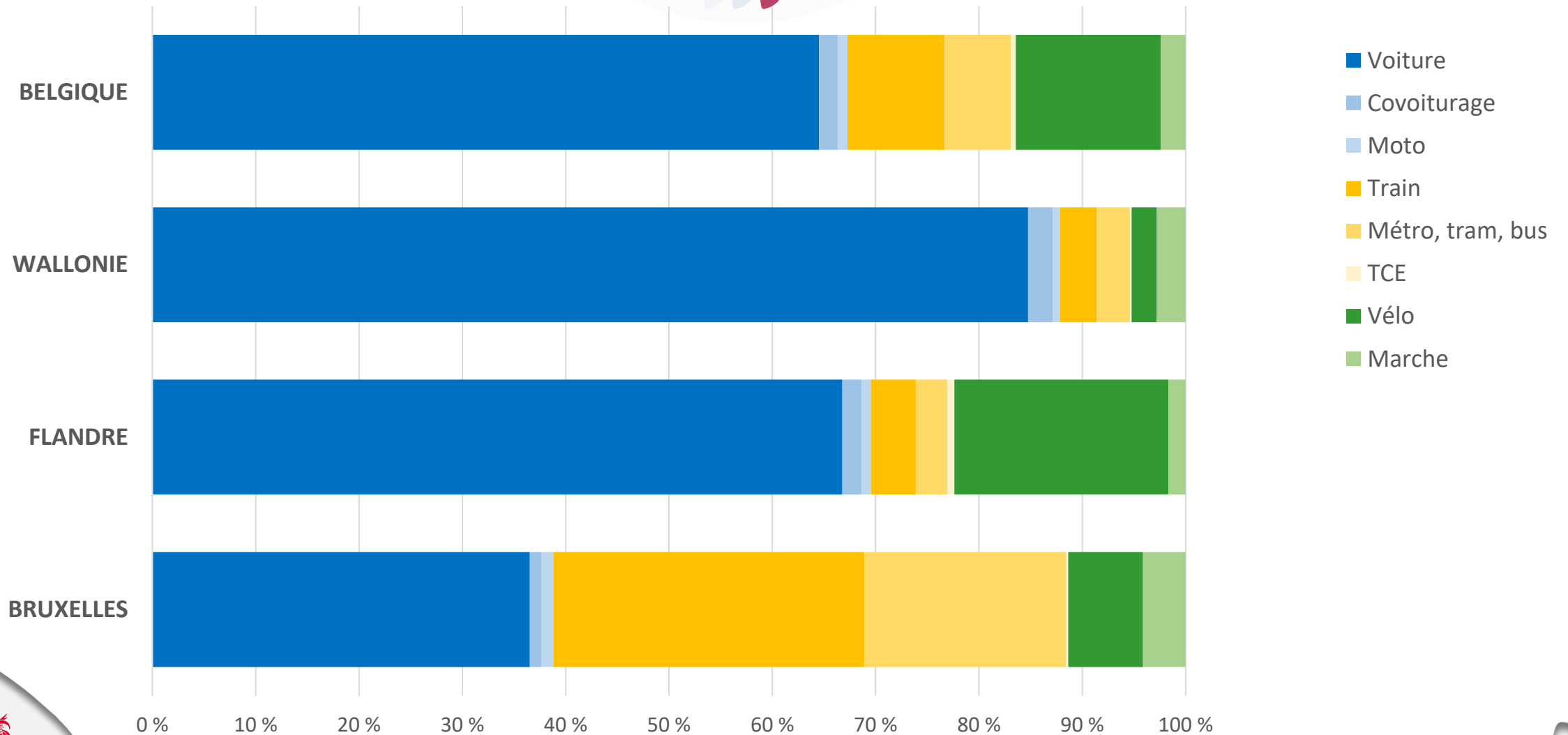
- ▶ Habiter à plus de 45 min de trajet du travail
 - ▶ Risque de changement de poste sur le long terme
- ▶ Etude de SD Worx (2017) :
 - ▶ 84,4 % des travailleurs qui ont jusqu'à 45 minutes de trajet affirment être en mesure de bien combiner travail et vie privée.
 - ▶ Cela passe à 80 % pour ceux qui passent entre 45 minutes et 120 minutes sur la route.



Source : <https://fr.vecteezy.com/art-vectoriel/3011010-voilage-et-temps-de-voilage>



Mobilité du travailleur belge

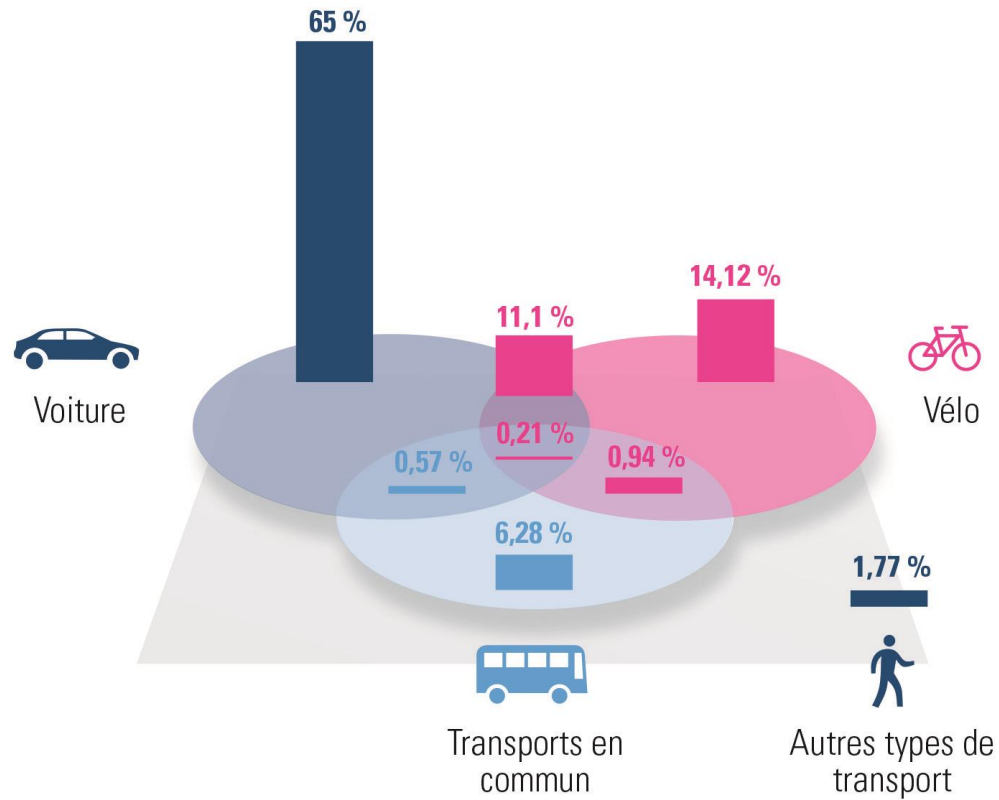


Source : Enquête pour les déplacements domicile-travail, 2021-2022, SPW





Le Belge est intermodal



Source : <https://www.acerta.be/fr/employeurs/services-rh/remunerer-et-recompenser/mobilite>



Envies et demandes



Que veulent les futurs salariés ?



Que veut le personnel ?

tableau 2

quels sont les critères importants
dans le choix d'un employeur ? (en %)
évolution 22-23 (plusieurs choix
possibles)

	2022	2023
1. salaire attractif et avantages	68	66
2. ambiance de travail agréable	62	59
3. sécurité d'emploi	62	59
4. équilibre travail-vie privée	60	59
5. accessibilité	48	46
6. santé financière	47	45
7. contenu intéressant de la fonction	44	45
8. perspectives d'avenir	47	43
9. qualité des formations	40	40
10. télétravail	37	36
11. bonne réputation	33	30
12. RSE	33	29
13. qualité des produits et services	32	29
14. qualité du management et de la direction	29	24
15. diversité et inclusion	29	23
16. nouvelles technologies	23	17

Source : randstad employer
brand research 2023



Que veulent les jeunes ?

40	Actions de sensibilisation 'mobilité' tout public sur les campus
31	Développement d'un réseau de kot-à-projets 'Mobilité'
16	Infos 'mobilité' disponibles à la fin du parcours dans l'enseignement supérieur (Pack Mobilité)
21	Formation aux solutions de mobilité (obligatoire ou facultative) intégrée à la fin du cursus
20	Stands d'infos 'mobilité' lors de Job Days
15	Infos 'mobilité' données au moment de la diplomation
35	Infos 'mobilité' plus pertinentes dans les offres d'emploi et lors du recrutement
53	Accompagnement personnalisé sur les solutions de mobilité lors de l'engagement dans un nouvel emploi
53	Possibilité de tester gratuitement différentes solutions de mobilité en début de carrière
	Autre proposition :

Source : groupe de formation CEM, journée JobDay à HEC en 2023



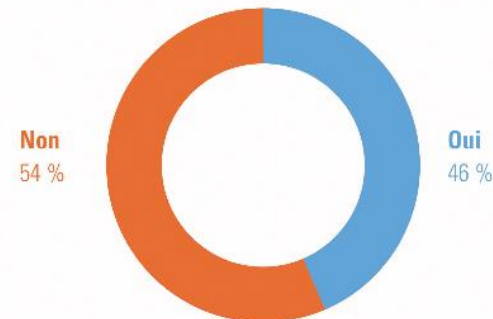


Avoir un package personnalisé

- ▶ Enquête d'Acerta : Plus de 70 % des travailleurs trouvent important, voire très important, de faire leurs propres choix concernant leur **package salarial**.

Source : <https://www.acerta.be/fr/employeurs/services-rh/remunerer-et-recompenser/mobilite>

Les collaborateurs (m/f) de votre organisation, peuvent-ils eux-mêmes décider quant à la composition de leur package salarial?



Source : <https://www.acerta.be/fr/insights/dans-la-presse/le-salaire-est-la-principale-source-de-motivation-pour-ne-pas-changer-demploi-selon-les-entreprises>



Se démarquer



Faire la différence



Proposer des avantages en plus du salaire

- ▶ Plan cafétaria
- ▶ Remboursement des frais de transport en commun
 - ▶ 80/20 et tier-payant
 - ▶ Frais de parking voiture ou vélo
 - ▶ Abonnement illimité
- ▶ Indemnité vélo
- ▶ Indemnité de covoiturage
- ▶ Parking vélo et douche
- ▶ Leasing vélo
- ▶ ...

Permettre la multimodalité



Image positive de l'entreprise

► Bien-être au travail

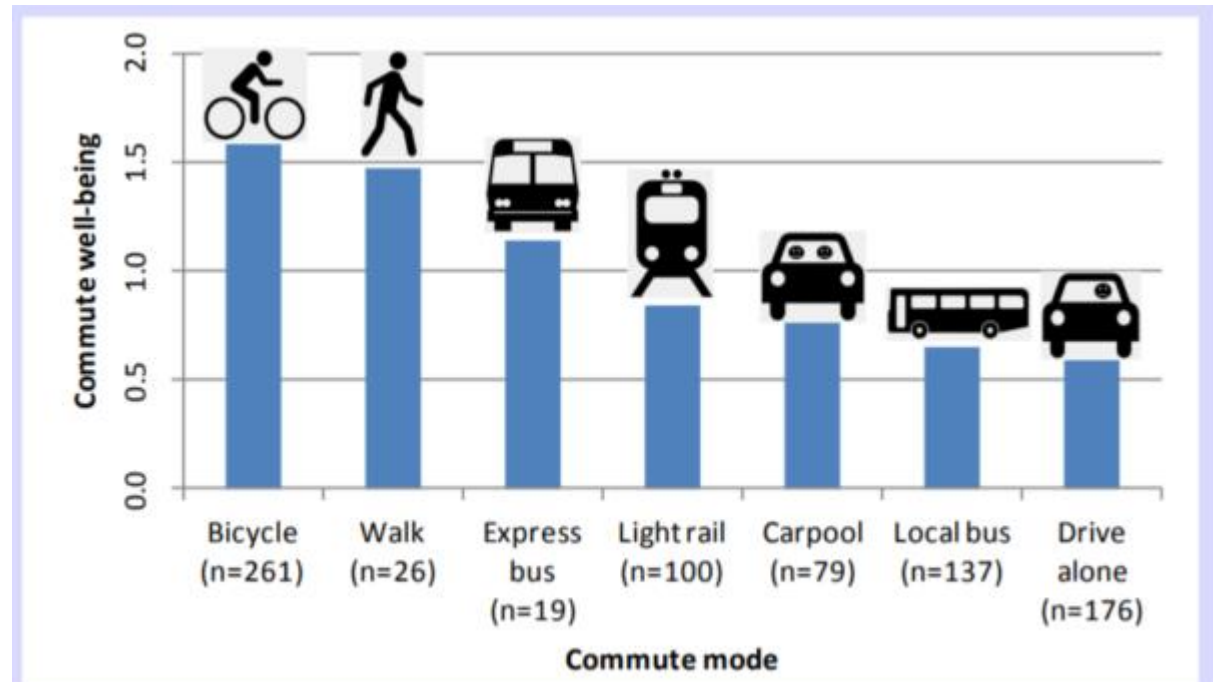


Fig. 3. Variation in commute well-being by mode

Source : Commute well-being among bicycle, car, and transit commuters in Portland, Oregon.



Image positive de l'entreprise

- ▶ Impact environnemental
 - ▶ Mise en avant des actions réalisées en interne
 - ▶ Réduction de l'impact carbone
 - ▶ Ecoteam
- ▶ Entreprise qui a du sens



Rester dans le jeu

- Mobilité : axe abordé lors des déménagements

Mobilité



Crédit photo : archipelago

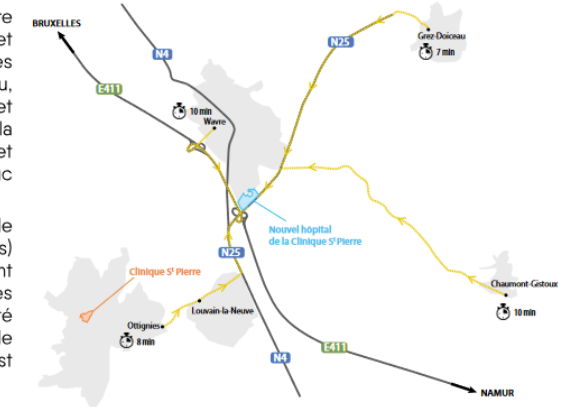
Source : Plan de Vivalia : <https://www.vivalia.be/page/mobilite-ecologie-et-paysages>

UNE MOBILITÉ INTÉGRÉE

Organisation des flux de mobilité

Le futur hôpital a l'ambition de devenir le centre hospitalier de référence pour la région et d'accueillir des patients venant des principales villes aux alentours : Wavre, Grez-Doiceau, Chaumont-Gistoux, Louvain-la-Neuve et Ottignies. Les accès principaux, à savoir la E411, la N25 et la N4 permettront une mobilité directe et organisée afin de limiter l'impact sur le trafic actuel.

Un plan stratégique de transport pour l'ensemble des utilisateurs de l'hôpital (travailleurs et patients) a été imaginé. Il prévoit le développement d'infrastructures favorisant l'utilisation de modes de transports alternatifs, garantissant la sécurité et le confort des usagers et favorisant les flux le long de la N25. L'accessibilité des PMR est naturellement au centre de cette stratégie.



Cheminement piétons



Accès PMR



Parking vélos



Capacité du parking au-delà des recommandations



Infrastructure pour véhicules hybrides et électriques



Forte connexion aux transports en commun



Infrastructure cyclable reliée au réseau existant et futur

Source : Plan clinique Saint Pierre : https://www.cspo.be/sites/default/files/20230309_Panneau%20mobilite%CC%81%20inte%CC%81gre%CC%81e_BD.pdf





Mise en place



Comment proposer une mobilité durable ?



Comment le mettre en place?

- ▶ Tableur Excel ou Google Form
- ▶ Pointeuse avec bouton vélo
- ▶ Encodage dans la plateforme de votre secrétariat social
- ▶ App-multimodale
 - ▶ Article complet sur le sujet : <https://www.mobilite-entreprise.be/index.php/2020/07/06/apps-et-cartes-en-reponse-au-casse-tete-de-la-multimodalite-en-entreprise/#1591297060137-43128157-0119bae6-2c59>

OLYMPUS
MOBILITY
EN ROUTE, TOUT SIMPLEMENT

skipr

mbrella
MOBILITY MANAGEMENT

xximo

Mobility Cards

modalizy
smart mobility

MOBI
CALENDAR

COMMUTY



Bonus





Les intérêts pour l'entreprise

- ▶ Les cyclistes quotidiens sont
 - ▶ moins souvent en retard
 - ▶ moins souvent malades
 - ▶ frais et dispos quand ils arrivent au travail
 - ▶ plus efficaces au travail





Parce que ça marche

Mesure	Impact
Gratuité des transports en commun	+8 % T.C.
Abri couvert pour vélos	+34 % vélo
Parking sécurisé pour vélos	+16 % vélo
Campagne de sensibilisation au vélo	+23 % vélo
Emplacements de parking réservés aux covoitureurs	+120 % covoiturage
Base de données interne sur le covoiturage	+56 % covoiturage
Indemnité kilométrique pour véhicule privé	+6 % voiture
Voitures de société	+13 % voiture
Carte carburant	+15 % voiture
Plan de déplacements d'entreprise	-11 % voiture
Parking payant pour les travailleurs	-4 % voiture
Organisation d'une action de sensibilisation sur la mobilité	-5 % voiture
Coordinateur de mobilité	-5 % voiture

TABLEAU 34 : IMPACT DES PRINCIPALES MESURES EN TENANT COMPTE DES AUTRES FACTEURS IMPORTANTS

Source : Enquête pour les déplacements domicile-travail, 2021-2022, SPW



Conclusion

tableau 2

quels sont les critères importants dans le choix d'un employeur ? (en %)
évolution 22-23 (plusieurs choix possibles)

	2022	2023
1. salaire attractif et avantages	68	66
2. ambiance de travail agréable	62	59
3. sécurité d'emploi	62	59
4. équilibre travail-vie privée	60	59
5. accessibilité	48	46
6. santé financière	47	45
7. contenu intéressant de la fonction	44	45
8. perspectives d'avenir	47	43
9. qualité des formations	40	40
10. télétravail	37	36
11. bonne réputation	33	30
12. RSE	33	29
13. qualité des produits et services	32	29
14. qualité du management et de la direction	29	24
15. diversité et inclusion	29	23
16. nouvelles technologies	23	17



Se démarquer sur ces points-là avec une offre de mobilité étendue

**Tous
vélo
actifs!**

Merci pour votre attention

Retrouvez-nous sur veloactif.be

 [mobilite-uwe](#)

 [CelluleMobilite](#)