

**Tous
vélo
actifs!**

Tous Vélo-Actifs

Vélo d'entreprise : pour qui, pourquoi ?



Cellule Mobilité de l'Union Wallonne des Entreprises

01/06/2023



Pourquoi proposer des vélos ?

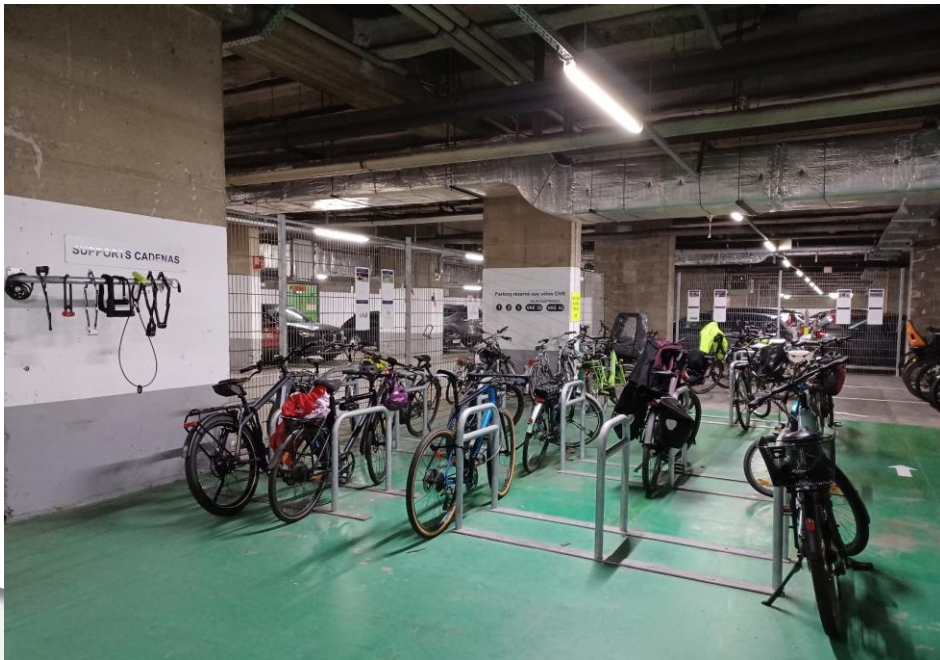
- ▶ Tout le monde n'a pas de vélo.
- ▶ Le vélo du travailleur n'est pas adapté à son trajet domicile-travail
 - ▶ Vélo électrique, vélo pliant, longtail...
- ▶ Le travailleur hésite à investir un budget important pour un vélo.
- ▶ Sans un bon vélo, le travailleur ne viendra pas à vélo au travail.



Prérequis

- ▶ Avant de proposer des vélos... Il faut un parking vélo de qualité !
 - ▶ Article complet sur notre site : <https://veloactif.be/mesures-et-incipitants/un-parking-velo-securise-et-confortable/>

Parking vélo de Vivalia à Marche-en-Famenne



Parking vélo de Citadelle Hôpital



Parking vélo du Groupe Santé CHC Mont-Legia



Vélo d'entreprise

3 types de vélos

Vélo de société personnel



Vélo de service



Vélo en libre-service/externe



→ Informations résumées sur notre site + vidéo :
<https://veloactif.be/mesures-et-incitants/velos-dentreprise/>



Vélo de société personnel



- ▶ Lié à un employé en particulier.
- ▶ Pour les trajets domicile-travail mais aussi trajets de service et privés.
- ▶ Mise en place :
 - ▶ Achat groupé via l'entreprise. Permet d'avoir un rabais et paiement en une fois par le travailleur.
 - ▶ L'entreprise achète elle-même les vélos et les revend via un leasing interne à ses travailleurs.
 - ▶ L'entreprise passe par une compagnie de leasing. Elle sert d'intermédiaire.
 - ▶ Assurance et entretien inclus



Qui paie ?



Trois manières de financer le vélo :

- ▶ L'entreprise finance à 100% le vélo et le donne au travailleur.
 - ▶ Déductible à 100% pour l'entreprise
 - ▶ Aucun ATN si utilisation régulière pour les trajets domicile-travail
- ▶ Le travailleur finance lui-même le vélo via sa rémunération → Leasing vélo personnel.
 - ▶ Coût neutre pour l'entreprise.
- ▶ Mixte des deux: l'entreprise et le travailleur financent chacun une partie.



Leasing vélo personnel



- ▶ Via le 13^{ème} mois ou pécule de vacances
- ▶ Via le budget mobilité si le travailleur en bénéficie
- ▶ Via un plan cafétéria
- ▶ Via un échange avec des jours de congés
- ▶ Via le salaire brut
- ▶ Via le salaire net


Impact sur les primes
et la pension !

→ Il est conseillé de favoriser le financement du leasing via les avantages extralégaux plutôt que par une réduction du salaire brut ou net.



Leasing vélo personnel



► Sur la prime de fin d'année :

JE REÇOIS MA PRIME DE FIN D'ANNÉE EN NET

- Prime de fin d'année : 3000 €
 - Cotisation ONSS : 390 € environ
 - Précompte sur primes : 1400 € environ
- Prime nette : 1210 €
- Montant total reçu : **1210 €**

JE CONVERTIS MA PRIME EN BUDGET ET JE CHOISIS UN VÉLO DE 2500 € TVAC

- Prime de fin d'année : 3000 €
 - Budget vélo : 2500 € (ONSS employeur reversé à l'employé)
- Prime restante 1000 €
- Cotisation ONSS 130 €
- Précompte sur primes 450 €
- Prime nette 420 €
- Montant total reçu : $2500 + 420 = 2920 €$

Gain de 1710 €



Leasing vélo personnel



► Sur le salaire brut



Calculateur sacrifice salarial

Informations financières

Salaire brut



3000 €

Montant d'achat du vélo



2500 € TVAC

Informations personnelles

Distance domicile/travail

5 kms

Montant indemnité kilométrique

0,27 €/km

Nombre de jours d'utilisation du vélo par semaine

3 fois par semaine

Régime de travail

Employé



Résultats simulation

Montant du leasing :

114.67 €/mois

Impact sur salaire brut :

76.11 €/mois

Impact sur salaire net :

44.03 €/mois

Montant prime kilométrique :

32.4 €/mois



Coût du vélo sur
36 mois : 1.585,08€

Impact final :

11.63 €/mois





Les leaseurs de vélo



KBC Vélolease
Donnez du sens
à votre course.



→ Liste complète et contacts disponibles
sur demande via info@veloactif.be





Point d'attention

- ▶ Faire une bike-policy
 - ▶ Nécessité de venir X fois par semaine au bureau
 - ▶ Respect du Code de la Route
 - ▶ Montant max du vélo
 - ▶ ...

- ▶ Ne pas descendre sous le salaire minimum.





Et si je suis dans le public ?



- ▶ Déduction de la TVA n'est pas possible.
- ▶ Barèmes pour les salaires : vérifier ce qui est possible.

- ▶ Leasing possible sur le net.
- ▶ Achat groupé possible.

- ▶ D'autres solutions sont possibles pour promouvoir le vélo.

- ▶ Service public fédéral : leasing bientôt possible !



News : Leasing pour les communes

- ▶ Pas possible sur le salaire brut → Traitement inégal entre les agents
- ▶ Possible sur :
 - ▶ L'allocation de fin d'année,
 - ▶ L'indemnité vélo,
 - ▶ Les jours de congés extra-légaux
- ▶ Nécessité
 - ▶ D'une adaptation des statuts du personnel par le Conseil communal et le conseil de l'action sociale
 - ▶ De l'accord de l'agent
 - ▶ De passer par un marché public



Vélo de service



- ▶ Les vélos appartiennent à l'entreprise.
- ▶ Pour les trajets de service mais peuvent être empruntés pour tester les trajets domicile-travail sur une (longue) période.
 - ▶ Très intéressant pour les vélos à assistance électrique.



Qui paie ?



- ▶ Les vélos sont payés par l'entreprise.
- ▶ Achat direct ou via leasing.
- ▶ Prime régionale pour l'achat de vélos de service
 - ▶ Pour l'achat de un à 5 vélos de service

Ne pas oublier l'entretien et la méthode de réservation !





Vélo en libre-service/externe

- ▶ N'appartiennent ni à l'entreprise ni au travailleur.

Vélo en libre service



Vélo en location

- Par les communes
- Mons : #Situesvelo
- Gembloux : DjiblouCyclettes
- Namur : Namicyclettes
- Liège : Vélocité
- Ottignies : Cyclottintois





Actions locales

- ▶ MobiBW
 - ▶ Coaching personnalisé
 - ▶ Test d'un mode actif
 - ▶ 4 semaines de test

- ▶ Primes communales et régionales



**Tous
vélo
actifs!**

Merci pour votre attention

Retrouvez-nous sur veloactif.be

 [mobilite-uwe](https://www.linkedin.com/company/mobilite-uwe)

 [CelluleMobilite](https://twitter.com/CelluleMobilite)